

GW 講習会

アトリエぱお 己斐教室



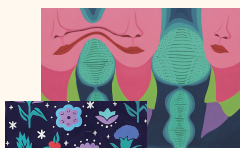
2024 5/3 金～6月

9:30-12:30

13:15-16:15

まとまった時間の取れる GW を活かし、今の自分の実力を見つめ、基礎力を向上させよう！
全4つのコース組み合わせての受講も可能です。

デザイン研究



ひろしま美術館

「フィンランドのライフスタイル展」をモチーフに

ひろしま美術館での特別展「フィンランドのライフスタイル展」を鑑賞し、好きな展示作品を選んで調べ学習。その後、その作品の要素を使って平面構成やポスターデザインに取り組みます。全6回ですが、一部日程（鑑賞や制作）は事前の美術館鑑賞や自宅制作に代替可能です。

※掲載画像は平面構成のイメージであり、この度の課題のために作られたものではありません

美大・美術系高校 入試過去問



入試課題は申込時に選択、またはご相談ください。（入試の時間と同じ、またはもっと時間をかけて取り組みます）

東京芸術大学 / 金沢美術工芸大学 / 京都市立芸術大学 / 広島市立大学 / 多摩美術大学 / 武蔵野美術大学

★基町高校創造表現コース 他

5/5～6には人物モデルを呼び「人物画実習」を行うため午前・午後通しでの受講を推奨します。

人物画研究



表現の研究として、「人物画」をテーマに名画を模写します。全体または部分の模写を通して画家の絵作り・構図・線・マチエール（絵肌）・描写などを研究し今後の制作につなげます。全4回ですが、内部生は講習会後の通常授業で続きを制作することも可能です。

人物画実習



ポーズをとったモデルを元に制作します。広島市大油絵科の24年度入試と同じポーズ・服装を再現しますので、入試過去問対策として取り組むこともできます。左の「人物画研究」を活かして制作することでより理解が深まります。全4回。1回から参加可能です（ミニ講習会全体では4単位以上の受講が必要です）

タイムスケジュール

9:30

AM

12:30

13:15

PM

16:15

5/3
(金)

デザイン研究① 鑑賞(現地集合)

人物画研究① 制作 1/4

デザイン研究② 調べ学習

人物画研究② 制作 2/4

5/4
(土)

入試過去問題
・デッサン, 平面構成 (デザイン工芸系)
・石膏デッサン (ファイン系)
・基町高校創造表現コース

デザイン研究③ 制作 1/3

人物画研究③ 制作 3/4

入試過去問題
・デッサン, 平面構成 (デザイン工芸系)
・石膏デッサン (ファイン系)
・基町高校創造表現コース

デザイン研究④ 制作 2/3

人物画研究④ 制作 4/4

5/5
(日)

入試過去問題
・デッサン, 平面構成 (デザイン工芸系)
・人物油彩 (広市大油絵)
・基町高校創造表現コース

デザイン研究⑤ 制作 3/3

人物実習 制作
鉛筆デッサン
木炭デッサン
油彩 / 着彩

入試過去問題
・デッサン, 平面構成 (デザイン工芸系)
・人物油彩 (広市大油絵)
・基町高校創造表現コース

デザイン研究⑥ プレゼン

人物実習 制作
鉛筆デッサン
木炭デッサン
油彩 / 着彩

5/6
(月)

入試過去問題
・デッサン, 平面構成 (デザイン工芸系)
・人物油彩 (広市大油絵)
・基町高校創造表現コース

人物実習 制作
鉛筆デッサン
木炭デッサン
油彩 / 着彩

入試過去問題
・デッサン, 平面構成 (デザイン工芸系)
・人物油彩 (広市大油絵)
・基町高校創造表現コース

人物実習 制作
鉛筆デッサン
木炭デッサン
油彩 / 着彩

お申込方法

外部生はこちら



まずは公式LINEで
お問い合わせください

内部生はこちら



講習会ページから
お申し込み

※受講単位は、4,6,8単位から選択
※受講料は、comiruのクレジット機能で決済します。

4単位から受講可能 / 便利なクレジット決済

受講単位数別授業料(税込)

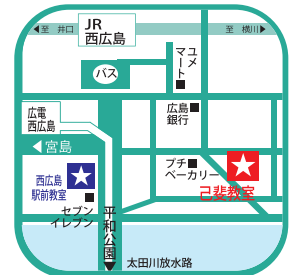
4単位
13,200円

6単位
18,480円

8単位
22,000円

お申し込み・お問い合わせは
アトリエぱお公式LINEまで!

会場
〒733-0812
広島市西区己斐本町 1-7-10-2F
アトリエぱお己斐教室



ご連絡・お問合せは...

TEL 082-271-0870

MAIL pao@a-pao.com

WEB a-pao.com

LINEでご連絡
&お問い合わせ
できます→



アトリエ **ぱお**
造形教育研究所
広島市西区己斐本町 1-7-10-2F

